



FILL Magic

ORTHO

Keo gắn mắc cài chịu lực



Sản xuất tại Brazil

 **COLTENE**
THE BRANDS YOU TRUST

FILL Magic ORTHO

Keo gắn mắc cài chịu lực



Fill Magic Ortho là keo dán mắc cài chịu lực, quang trùng hợp, có độ bền liên kết cao, đặc biệt đối với kỹ thuật dây thẳng.

Ưu điểm

- Sử dụng trực tiếp, không cần trộn
- Tiết kiệm thời gian: không cần sử dụng keo dán vào men răng
- Có chứa fluoride
- Ứng dụng lâm sàng
- Hạt độn Nanohybrid

Sản phẩm gồm

- 1 ống bơm tiết kiệm Fill Magic Ortho 3g
- Hướng dẫn sử dụng
Cadastro MS số 10068870123

Để có kết quả tốt hơn,
nên sử dụng với
axit xoi mòn:

- Độ nhớt cao giúp ổn định tại vị trí xoi mòn
- Hòa tan trong nước
- PH tương thích với cấu trúc răng gồm men và ngà

Magic **ACID 37%**



Cadastro MS số 10068870101



Công thức hóa học với độ bền liên kết cao

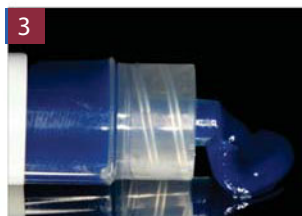
TỪNG BƯỚC SỬ DỤNG



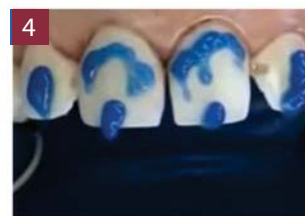
1. Làm sạch bề mặt men răng, sử dụng sò đánh bóng không chứa fluoride. Làm sạch với nước và thổi khô.



2. Cô lập vùng răng điều trị với gòn cuộn.



3. Đặt chất xoi mòn Magic acid 37% lên bề mặt răng.



4. Sau khi để chất xoi mòn tác dụng khoảng 60 giây, rửa với nước và thổi khô.



5. Đặt một lớp mỏng Fill Magic Ortho lên để mắc cài và đặt mắc cài lên răng đã sửa soạn. Loại bỏ phần keo dư trước khi trùng hợp.



6. Khi mắc cài được đặt đúng vị trí trên bề mặt răng, trùng hợp cổ răng và cạnh cắn khoảng 20 giây cho mỗi vùng.



7. Loại bỏ phần keo thừa xung quanh mắc cài bằng mũi khoan hoàn tất loại mịn. Dây cung có thể được gắn sau khi quá trình trùng hợp kết thúc.



DENTISTRY OF EXCELLENCE VIETNAM - D.O.E.

| Văn phòng Hồ Chí Minh
133 Nguyễn Chí Thanh, P. 9, Q. 5, TP. HCM
Tel: (028) 39 57 54 77

Văn Phòng Hà Nội |
12 Hạ Yên, P. Yên Hòa, Q. Cầu Giấy, Hà Nội
Tel: (024) 32 20 21 02

HOT LINE: 0901 00 91 91 | WEBSITE: WWW.DOEVIETNAM.COM | EMAIL: SALES@DOEVIETNAM.COM

